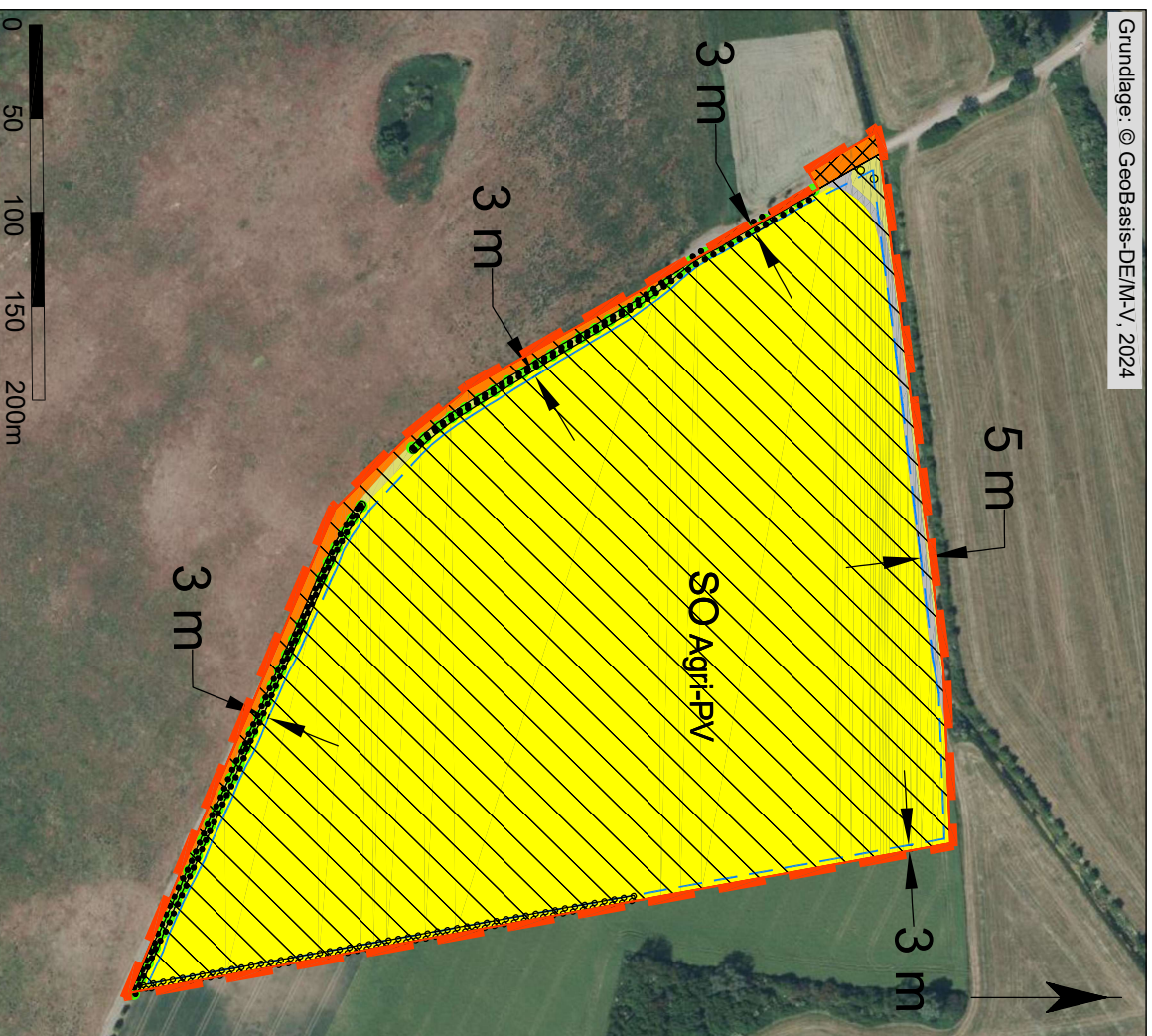


Gemeinde Neuenkirchen, Satzung über den vorhabenbezogenen Bebauungsplan Nr. 7 „Agri-Photovoltaikanlage Strippow“ Konfliktplan

Grundlage: © GeoBasis-DE/M-V, 2024



Zeichenerklärung

--- Geltungsbereich= Untersuchungsraum

Bestand

ACS Sandacker

RHU Ruderale Staudenflur frischer bis trockener Mineralstandorte

OVL Straße

OVU Wirtschaftsweg, versiegelt oder teilversiegelt

● Strauch

● Baum (§ 19 NatSchAG M-V)

Planung

Modulflächen

Verkehrsflächen

--- Baugrenze

SO_{Agri-PV} Sondergebiet Agri - PV (GRZ 0,6) Kategorie I:

weiterhin landwirtschaftlich nutzbare Fläche 0,90 %

Umgrenzung von Flächen und Bindungen für Bepflanzungen und für die Erhaltung von Bäumen, Sträuchern und sonstigen Bepflanzungen

Anpflanzfestsetzung - Sichtschutzhecke