

WW Brandschutz & Consulting GmbH, Kloster 65, 17213 Malchow

**Landkreis Ludwigslust Parchim
SB Bauordnung, Straßen- und Tiefbau**

Herrn Ziegler
Putlitzer Str. 25

19370 Parchim

bearbeitet von: Ilka Werner
Telefon: 039932 541262
E-Mail: info@ww-brandschutz.gmbh
Az: 202_B01
Datum: 25. Mai 2023

Aktenzeichen: BP 220086 - Vorhabenbezogener Bebauungsplan Nr. 8 „Solarkraftwerk Spornitz“

**Erklärung zur Stellungnahme des Landkreises Ludwigslust Parchim FD 38- Brand- und
Katastrophenschutz im Rahmen der frühzeitigen Beteiligung der Träger öffentlicher Belange vom
02.12.2022**

Sehr geehrte Damen und Herren,
die Hinweise des Fachdienstes werden zur Kenntnis genommen.
Hierzu erfolgt folgende Stellungnahme:

Es wird empfohlen, dass in den textlichen Festsetzungen zum Bebauungsplan folgende Punkte als Hinweis aufgenommen werden:

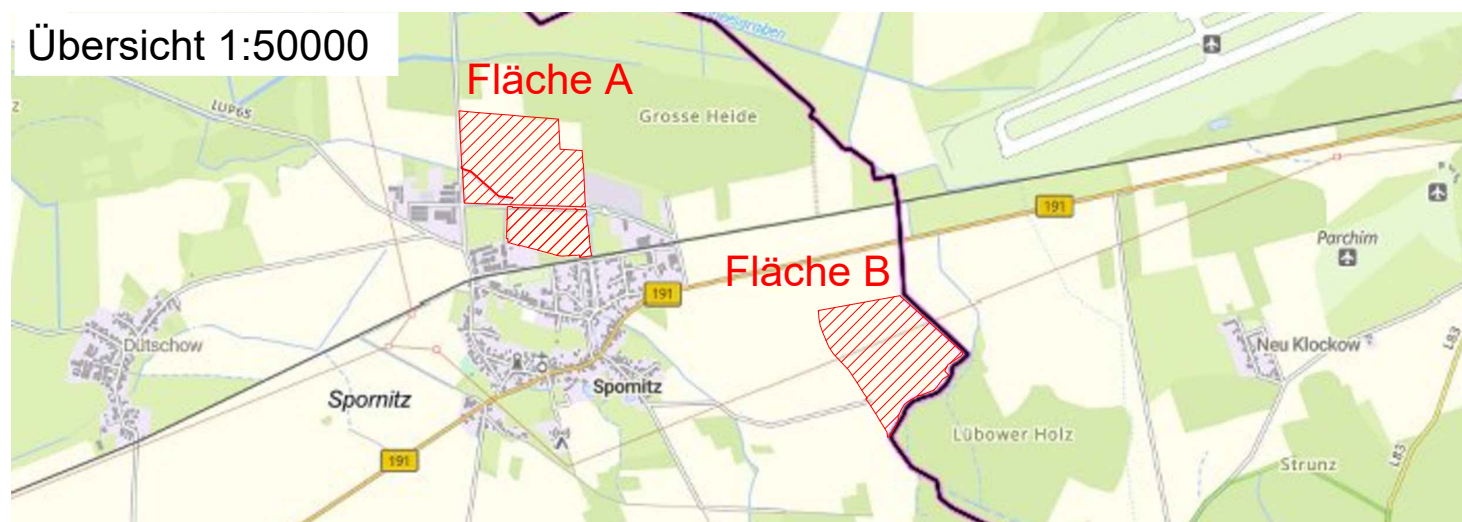
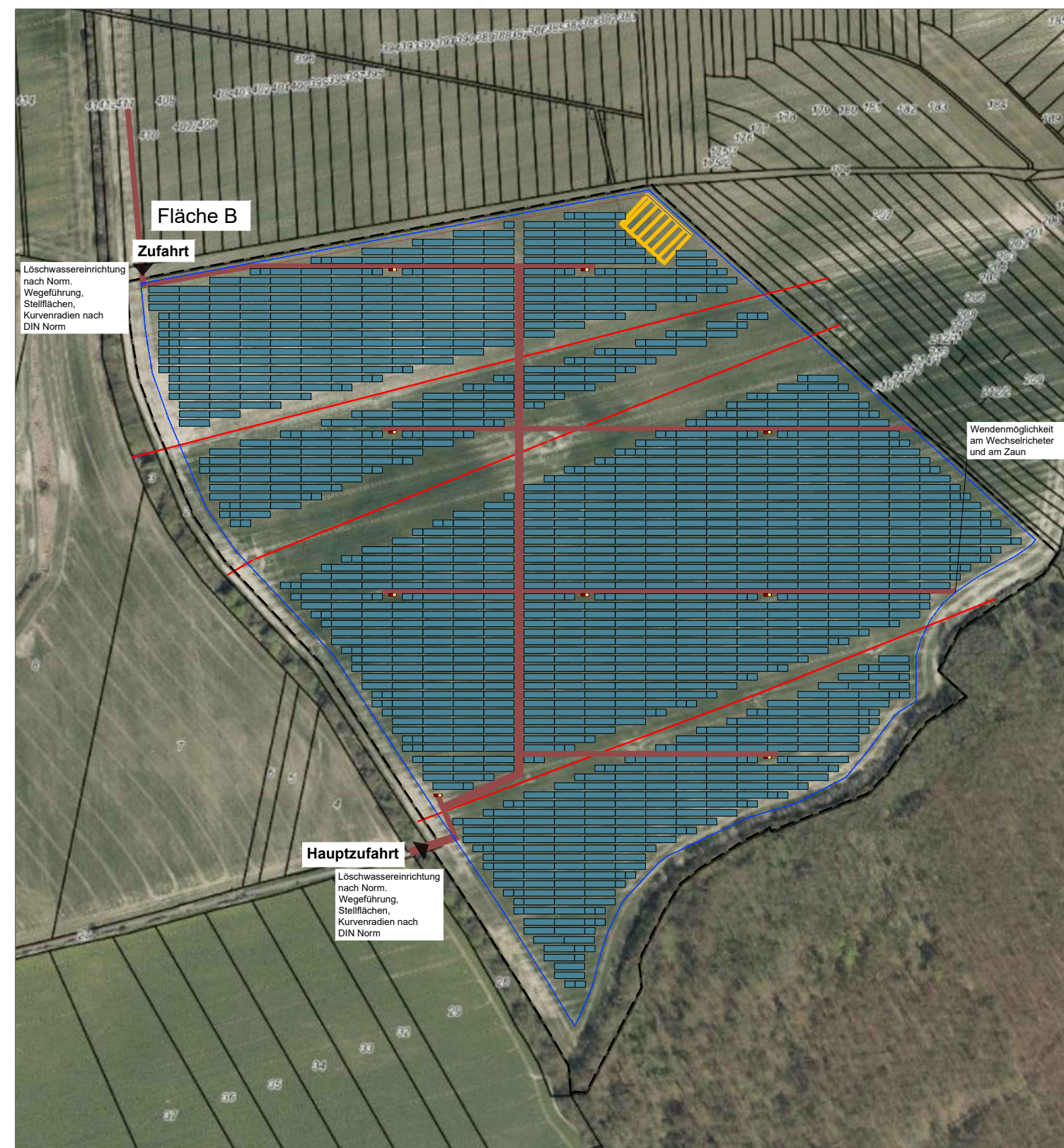
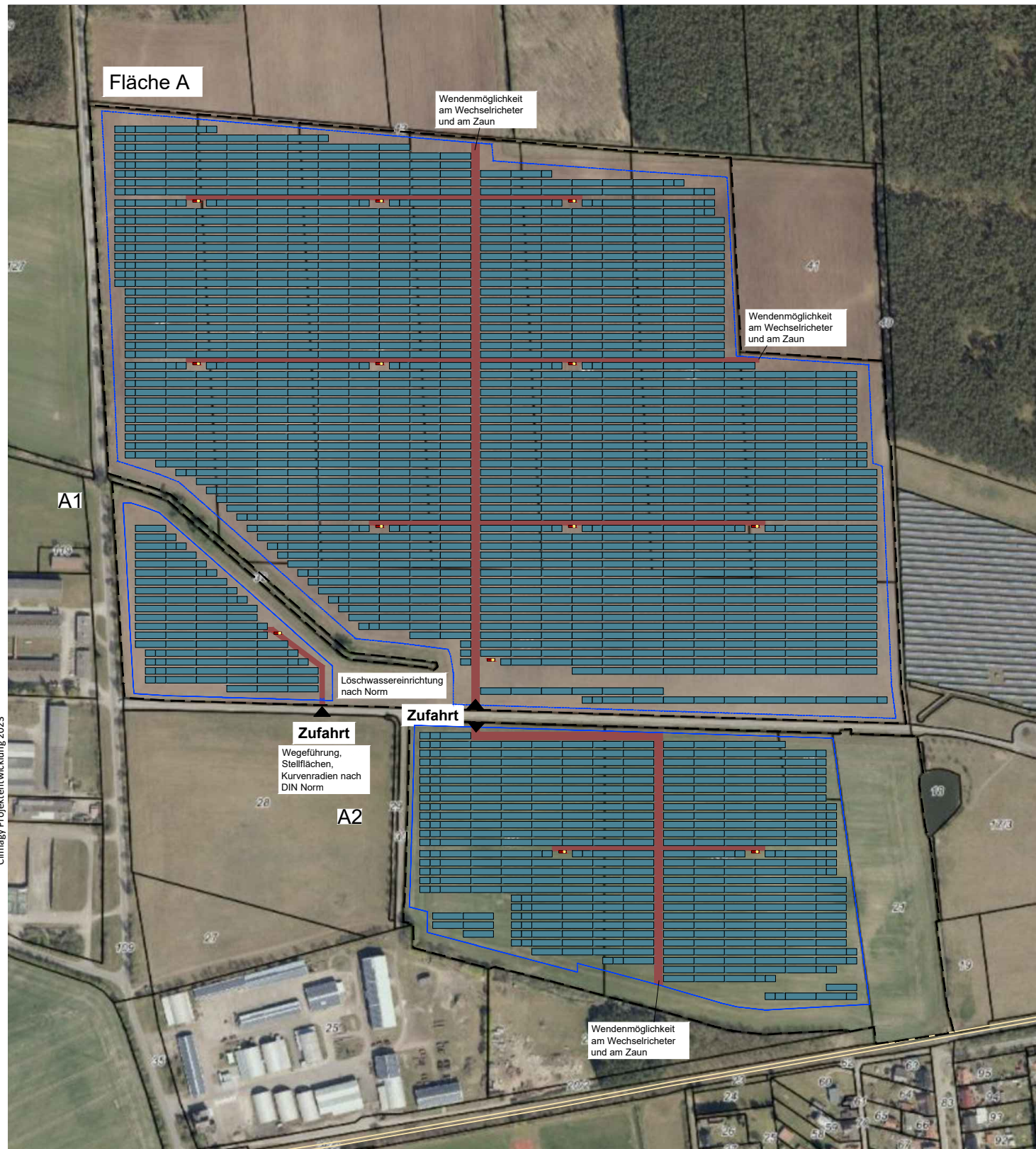
1. Die Zugänge und Zufahrten von öffentlichen Verkehrsflächen für Feuerwehren müssen mindestens in einer Breite 3,5 m und für eine Achslast von 10 t (zulässiges Gesamtgewicht 16 t) in Abstimmung mit der Brandschutzdienststelle hergerichtet werden.
Die Einzäunung der Anlage mit einer Toranlage ist als Zufahrtsmöglichkeit für die Feuerwehr über eine Feuerweherschließung sicherzustellen.
Die genannten Punkte haben der „Richtlinie über Flächen für die Feuerwehr“ zu entsprechen.
2. Für die PV-Anlage Spornitz ist die Löschwasserversorgung mit 48 m³ über 2 Stunden oder 96 m³ statisch sicherzustellen.
3. Eine graphische Darstellung erfolgt im Rahmen der Ausführungsplanung auf Basis der tatsächlich gewählten Komponenten.

Mit freundlichen Grüßen


GF Jens Werner
Ingenieur für Brandschutz

Anlage: Graphische Darstellung





Legende

- | | |
|---------------------------------------|-----------------------------------|
| Flurstücksgrenze | Anlagenumgrenzung |
| Flurstücksnummer | Fläche Umspannwerk (Beispielhaft) |
| Modultisch (Beispielhaft) | Wegeführung (Beispielhaft) |
| Wechselrichterstandort (Beispielhaft) | Stromleitung |
| Zaun | |