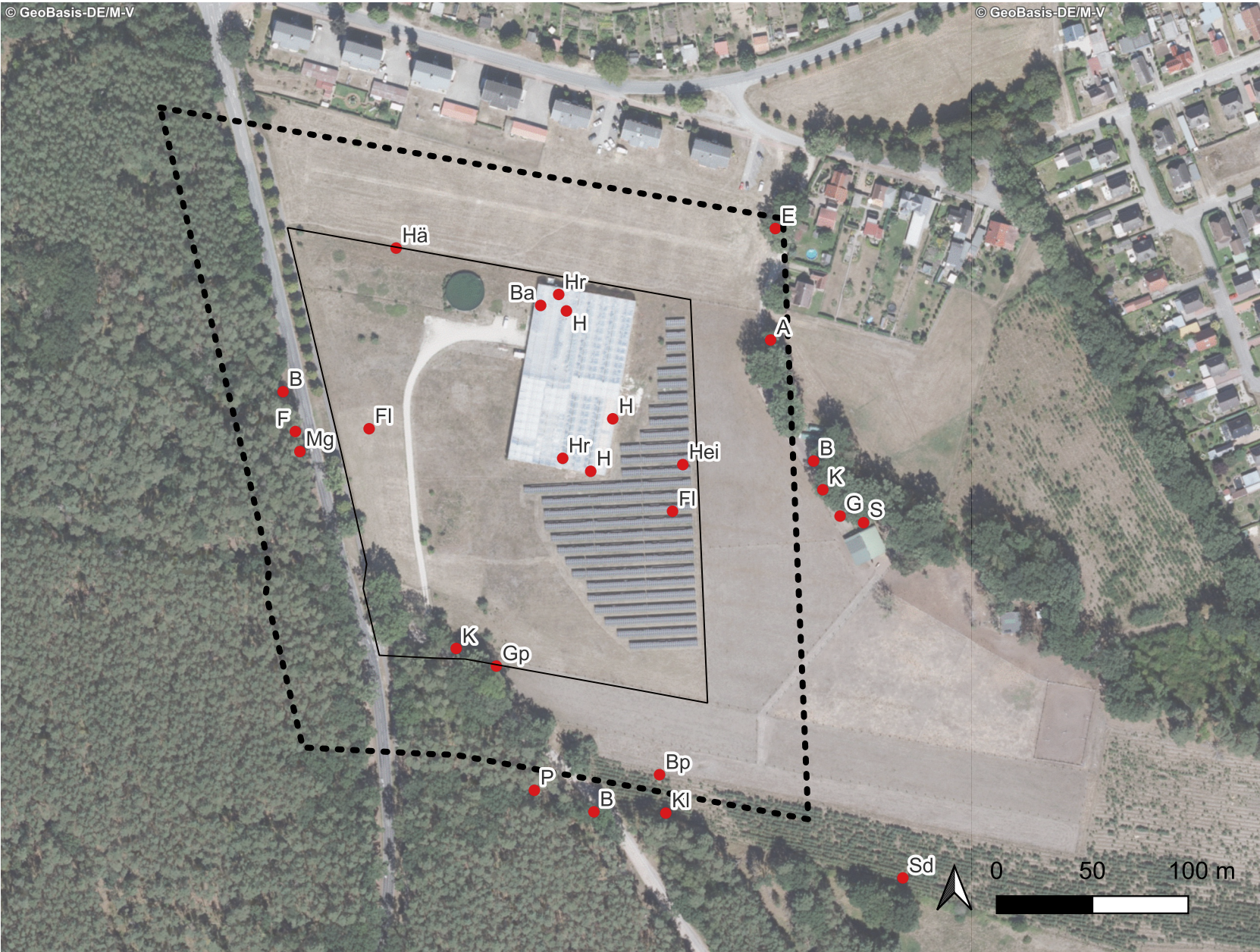


# Übersicht über das Vorkommen von Brutvögeln im Untersuchungsgebiet der 1. Änderung des Bebauungsplanes Nr. 34

Neustadt-Glewe an der Laascher Straße  
– Algengerzeugung / Gartenbaubetrieb und Photovoltaik



## Legende

- Maßstab 1:5.000
- Geltungsbereich
  - Untersuchungsgebiet (inkl. 50 m Puffer)
  - Brutvogel Reviere

Kürzel	Art
A	Amsel
Ba	Bachstelze
Bp	Baumpieper
Hä	Bluthänfling
B	Buchfink
E	Elster
Fl	Feldlerche
F	Fitis
Gp	Gelbspötter
G	Goldammer
Hr	Hausrotschwanz
H	Haussperling
Kl	Kleiber
K	Kohlmeise
Mg	Mönchsgrasmücke
P	Pirol
Sd	Singdrossel
S	Star
Wz	Waldkauz
Hei	Heidelerche