



Neptune Energy Deutschland GmbH  
Ahrensburger Straße 1 · 30659 Hannover

VIUS Ingenieurplanung  
Wolgaster Landstraße 2  
17493 Greifswald  
Deutschland

Unser Zeichen: OPPR/al/357/23  
Telefon: 05931/808-327  
Email: anfrage@neptuneenergy.de  
Datum: 06.12.2023

## **BIL Anfrage#20231123-0369; B-Plan Elmenhorst im Auftrag der Enerparc AG**

Sehr geehrte Damen und Herren,

in Ihrer BIL Anfrage vom 23.11.2023 baten Sie um Stellungnahme zum o. g. Vorhaben.

Eine Überprüfung des Sachverhaltes ergab, dass sich nach unserem Kenntnisstand in Ihrem Planungsgebiet zwei verfüllte Tiefbohrungen mit folgenden Koordinaten (System 40/83) befinden:

Bezeichnung	Rechtswert [m]	Hochwert [m]
E Grimmen 25/65v	4571206,4	6008514,9
E Grimmen 14/64v	4571944,2	6008645,6

Die Bohrungen wurden in Ihre Planungsgrundlage eingezeichnet. Im Hause der Neptune Energy Deutschland GmbH ist für derartige Bohrungen festgelegt worden, dass diese im Radius von 5 Metern nicht überbaut und abgegraben werden dürfen.

Weiterhin möchten wir Ihnen mitteilen, dass die im Bereich der Tiefbohrung ehemals liegenden Schlammgruben nach damaliger Gesetzgebung ordnungsgemäß zurückgebaut worden sind. Ein Altlastenverdacht lässt sich jedoch nicht ausschließen.

Für unsere Beteiligung in dieser Angelegenheit bedanken wir uns.

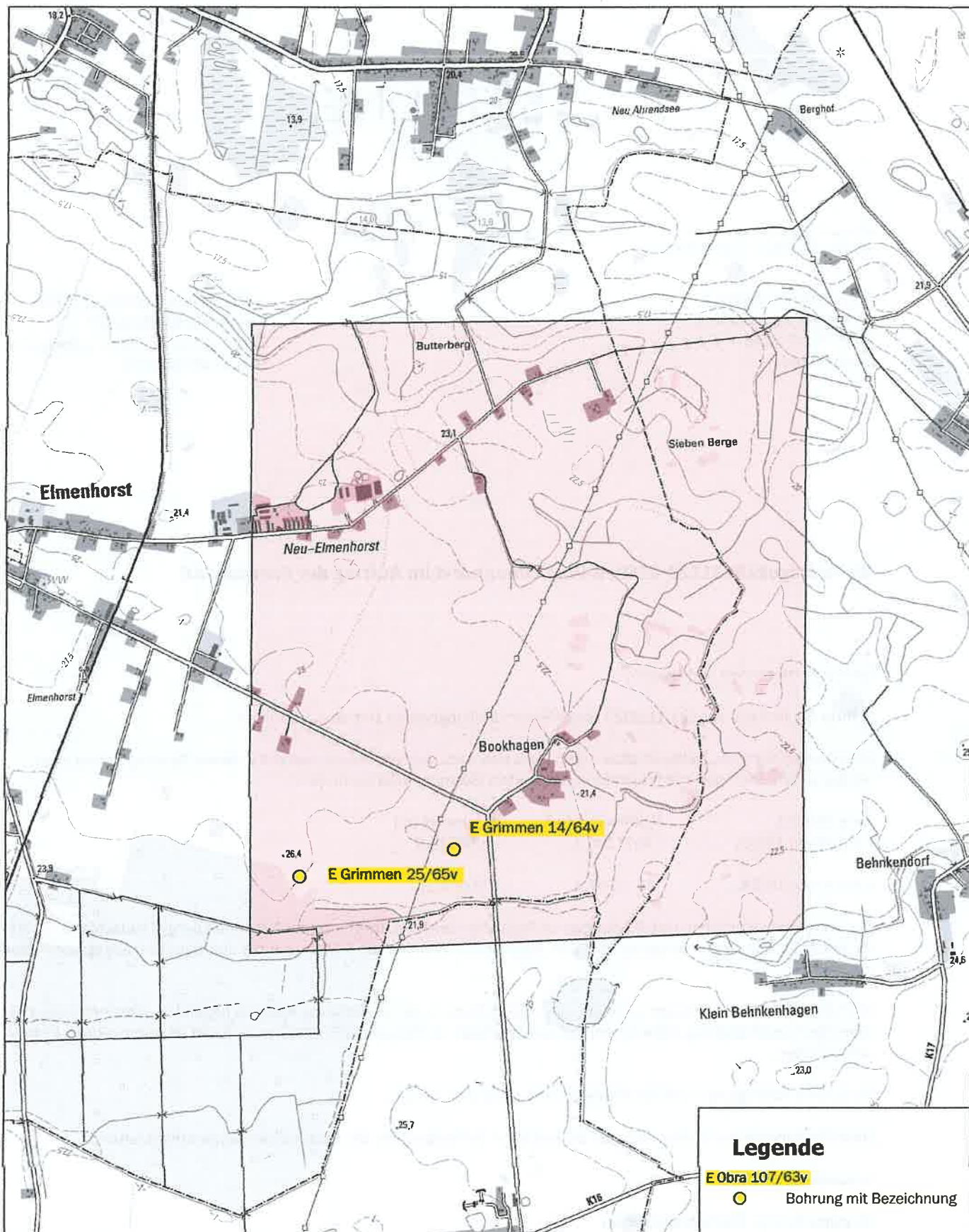
Diese Stellungnahme ersetzt nicht die bergbauliche Stellungnahme des zuständigen Bergamtes Stralsund.

Freundliche Grüße

Neptune Energy Deutschland GmbH

Alexander Rohr

Emine Alpaslan



Zust.	Änderung	Datum	Name	Geprüft
<b>NEPTUNE</b> ENERGY		Bezeichnung: <b>Ausschnitt aus dem Bergmännischen Rißwerk</b> <b>Anlage zur Stellungnahme 357/23</b>		
Weitergabe sowie Vervielfältigung dieser Unterlage, Verwertung und Mitteilung ihres Inhalts ist nicht gestattet, soweit nicht ausdrücklich zugestanden. Zuwiderhandlungen verpflichten zu Schadensersatz. Alle Rechte für den Fall der Patenterteilung oder Gebrauchsmuster-Prüfung vorbehalten.		Datum	Name	Projekt:
		Bearb. 06.12.2023	Alpaslan	Anlage:
		Gepr.		Betrieb:
Bem.:	Maßstab:	1 : 25 000	Zeichnungs-Nummer:	A4