



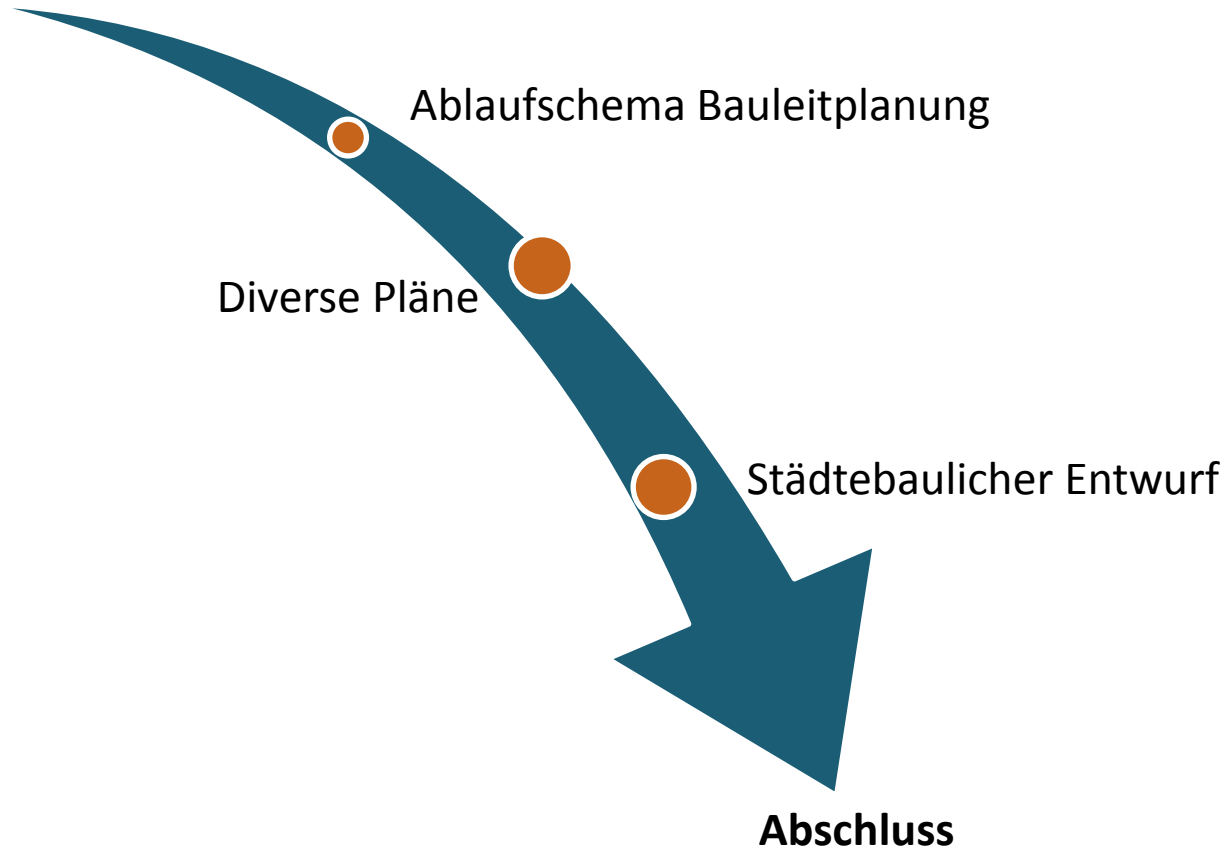
Bebauungsplan Nr. 113

„Warnitz - Kirschenhöfer Weg II“

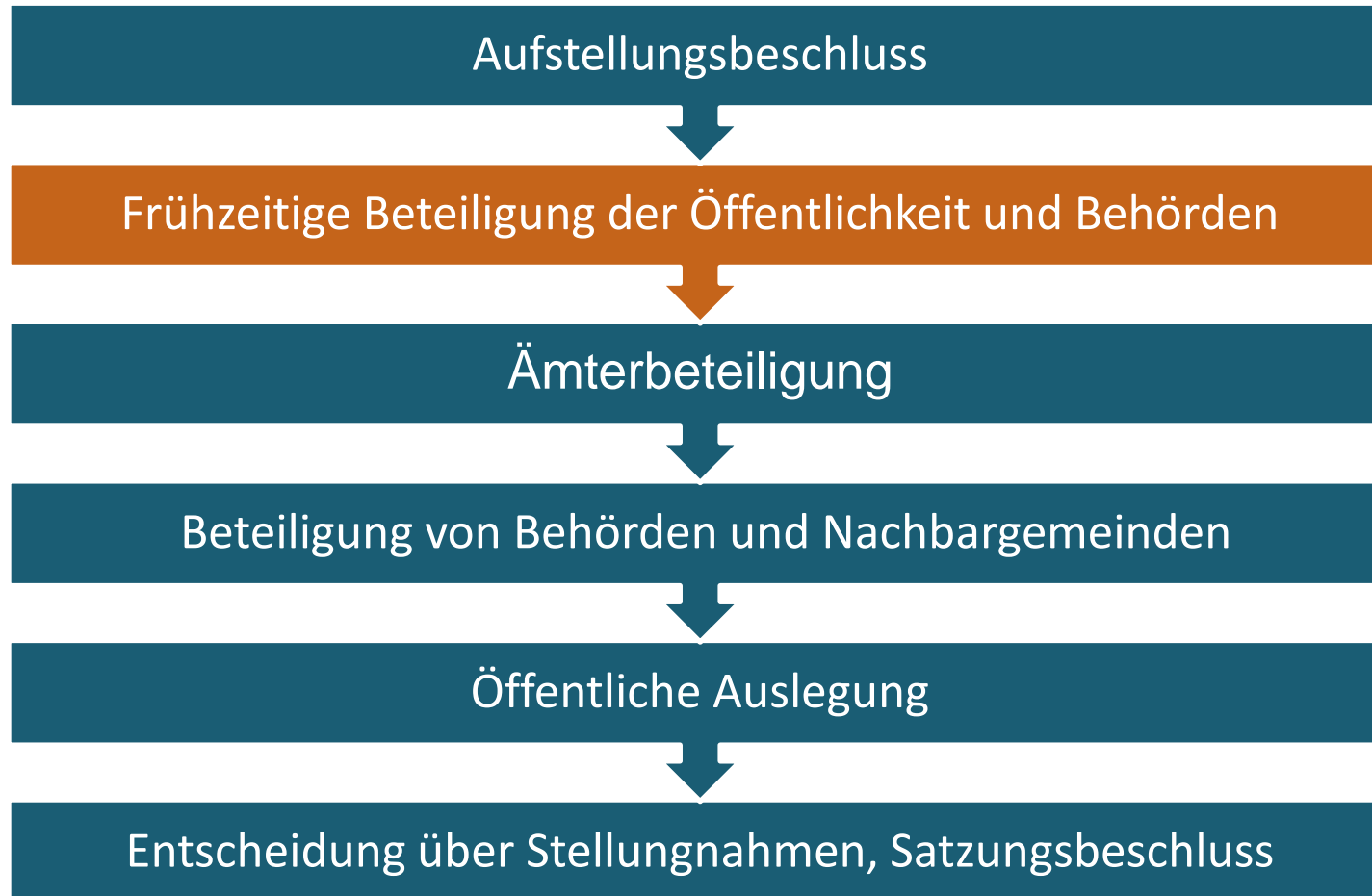
Frühzeitige Öffentlichkeitsbeteiligung
gemäß § 3 Abs. 1 BauGB

Gliederung

Einführung



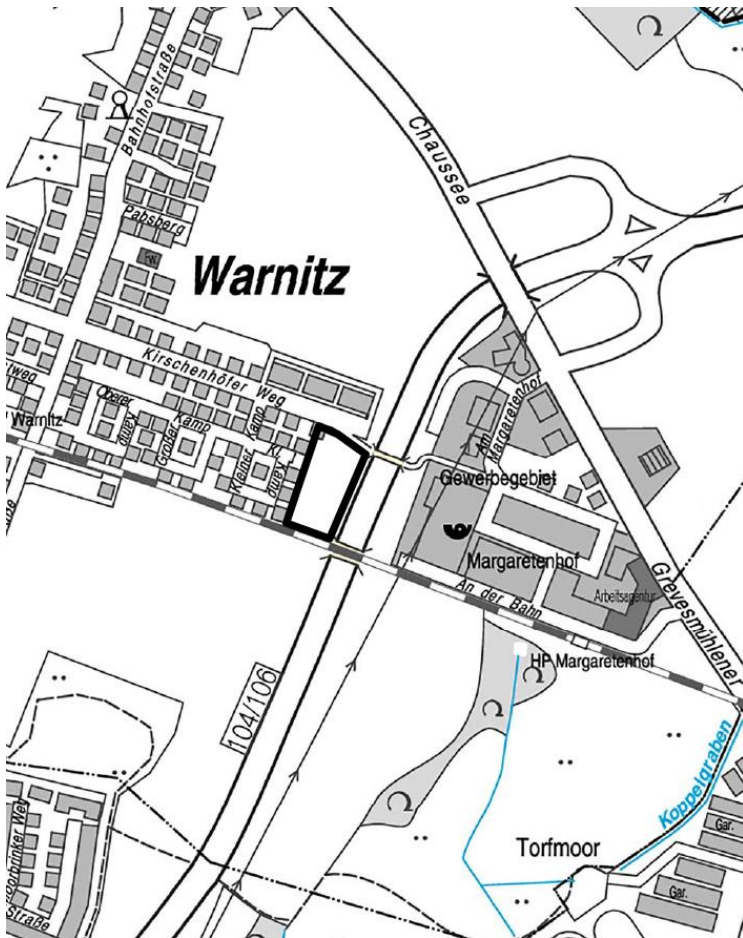
Ablaufschema Bauleitplanung



Lage Plangebiet



Lageplan und Luftbild mit Geltungsbereich



Fotos vom Plangebiet



Begrenzung des Wohnbaugebietes



Flächennutzungsplan



Anlass und Ziel der Planung

Anlass:

Attraktivität Schwerins als Wohnstandort stärken



Ziel:

Entwicklung von Wohnbauflächen, Fortführung der vorhandenen Bebauung



Mögliche Festsetzungen

allgemeines Wohngebiet

2-Geschossigkeit

Grundstücksgrößen ab 500 m²

Einzel- und Doppelhäuser

Städtebaulicher Entwurf



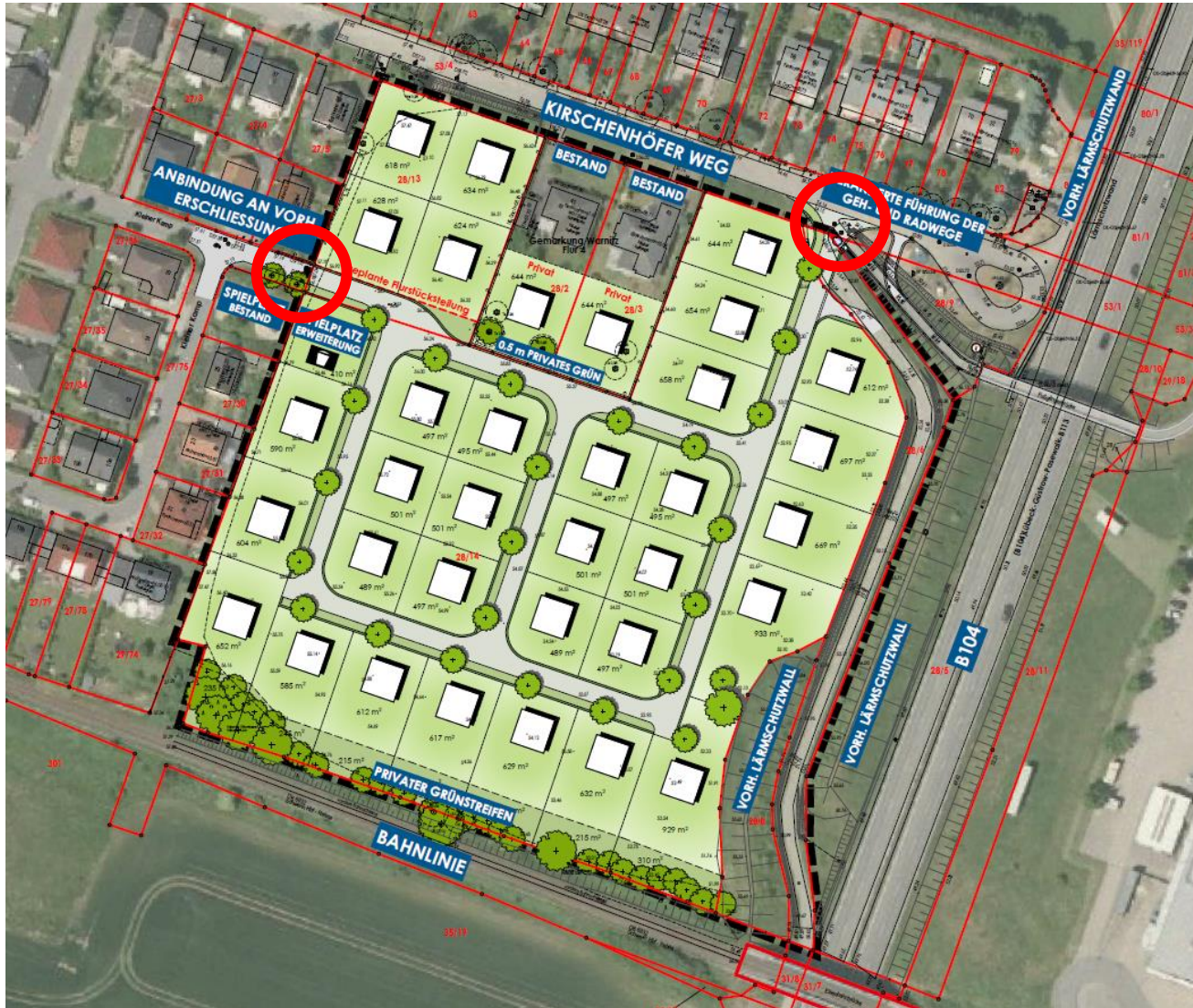
Erweiterung Spielplatzfläche



Veränderte Wegeführung



Erschließung





Ausbau „Trebbower Straße“



Wendeschleife am Ende des „Kirschenhöfer Weges“



Umweltbericht/Artenschutzrechtlicher Fachbeitrag

1. Ab März Biotopkartierung und aller Brutvögel



2. Artenschutzrechtlicher Fachbeitrag (AFB)



3. Umweltbericht (UWB)

Vielen Dank für Ihre Aufmerksamkeit!

Kontakt

Landeshauptstadt Schwerin
Dezernat III Wirtschaft, Bauen und Ordnung
Fachdienst für Stadtentwicklung und Wirtschaft

Postfach 01 10 42
Am Packhof 2-6
19053 Schwerin

Link zur Präsentation:
www.schwerin.de/buergerbeteiligung

Ferida Music

Telefon: 0385/545-2663
Fax: 0385/545-2609
Email: fmusic@schwerin.de

Geert Böcker

Telefon: 0385/545-2068
Fax: 0385/545-2059
Email: gboecker@schwerin.de

Daniel Hagemeister

Telefon: 0385/545-2061
Fax: 0385/545-2059
Email: dhagemeister@schwerin.de