

Biotoptypen

- Wälder**
 WE: Eichenwald
 WF: Erlen- und Birkenwald (§20)
 WR: Waldrand
 WX: Laubholzbestand heimischer Baumarten
- Feldgehölze, Alleen und Baumreihen**
 BLR: Ruderalgebüsch §20
 BF: Feldgehölz mit Bäumen §20
 BHF: Strauchhecke §20
 BHS: Strauchhecke mit Überschirmung §20
 BHB: Baumhecke §20
 BHA: Aufgelöste Baumhecke
 BHJ: Jüngere Feldhecke §20
 BB: Einzelbaum (§18)
- Fließgewässer**
 FG: Graben
- Stehende Gewässer**
 SE: Nährstoffreiches Stillgewässer §20
 SY: Naturfernes Stillgewässer §20
- Biotope der Ufer sowie eutropher Moore und Sümpfe**
 VR: Röhricht §20
 VRK: Kleinröhricht an stehenden Gewässern §20
 VW: Feuchtgebüsch §20
- Staudensäume, Ruderalfluren und Trittrasen**
 RH: Staudensaum und Ruderalflur
 RT: Ruderale Trittflur
- Ackerbiotope**
 AC: Acker
- Grünanlagen der Siedlungsbereiche**
 PW: Gehölzfläche des Siedlungsbereiches
 PHZ: Siedlungshecke aus heimischen Gehölzen
 PHW: Siedlungshecke aus nicht einheimischen Gehölzen
 PEG: Artenreicher Zierrasen
 PKR: Strukturreiche, ältere Kleingartenanlage
- Siedlungs- und Industrieflächen**
 OE: Einzel- und Reihenhausbebauung
 ODS: Sonstige landwirtschaftliche Betriebsanlage
 OIG: Gewerbebetrieb
 OSS: Umspannwerk
- Verkehrsflächen**

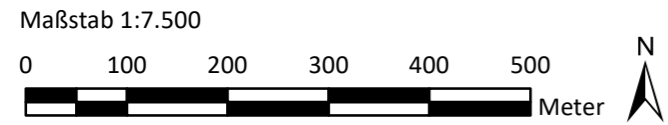
Vorhaben

- Geltungsbereich BP 110

Gemeinde Wackerow
 Umweltbericht zum Bebauungsplan Nr. 110

Anlage 1: Biotoptypenkarte

Stand: 08.03.2022



Luftbild: © GeoBasis-DE/M-V