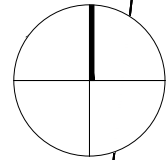
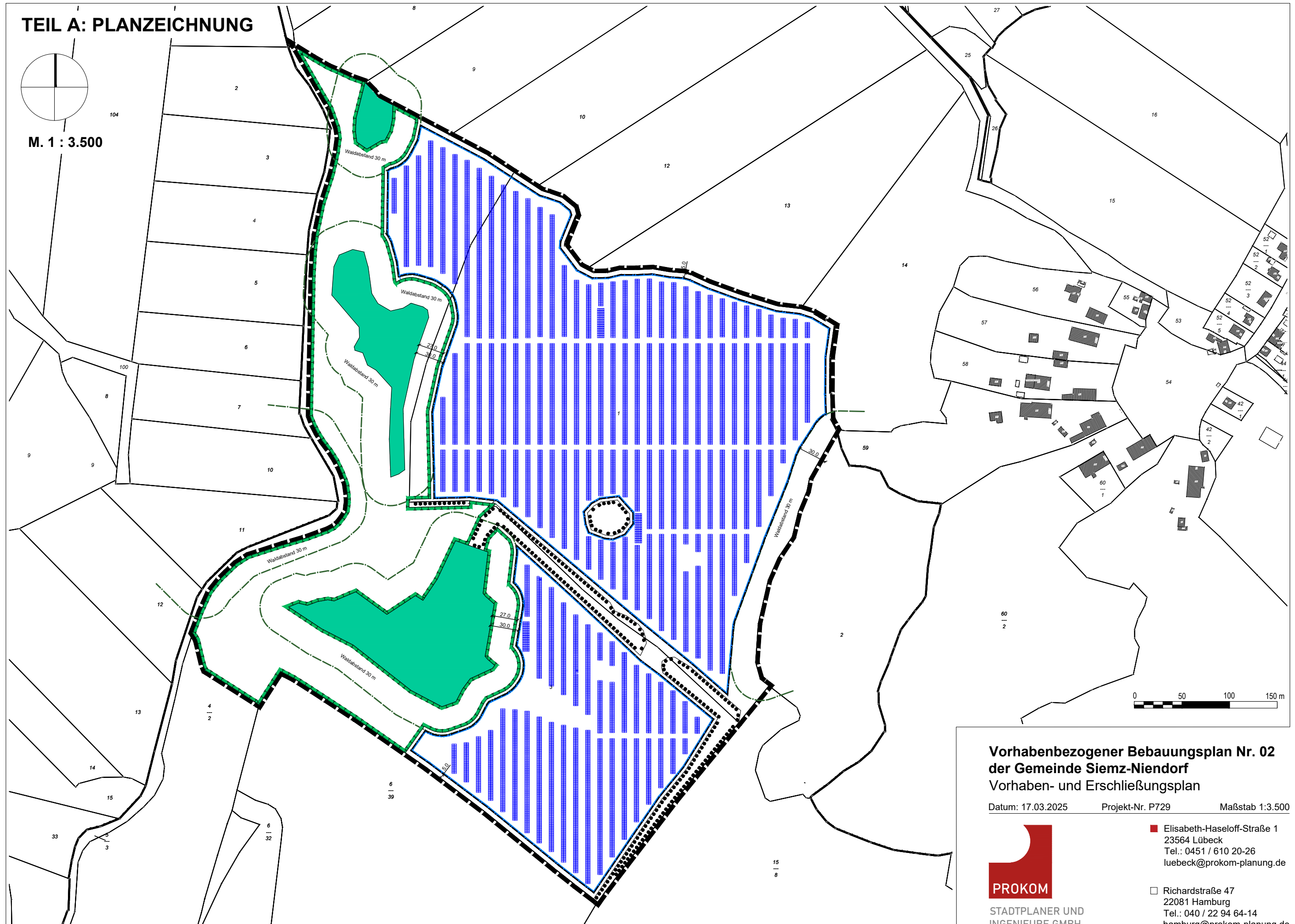


TEIL A: PLANZEICHNUNG



M. 1 : 3.500



Vorhabenbezogener Bebauungsplan Nr. 02 der Gemeinde Siemz-Niendorf Vorhaben- und Erschließungsplan

Datum: 17.03.2025 Projekt-Nr. P729 Maßstab 1:3.500



STADTPLANER UND
INGENIEURE GMBH

■ Elisabeth-Haseloff-Straße 1
23564 Lübeck
Tel.: 0451 / 610 20-26
luebeck@prokom-planung.de

□ Richardstraße 47
22081 Hamburg
Tel.: 040 / 22 94 64-14
hamburg@prokom-planung.de